

Utilizzo della forza dell'azione ciclonica

Soddisfare la compliance con la
tecnologia di filtrazione del vuoto
all'avanguardia





Sei conforme?

A partire dal 1° gennaio 2019, le strutture dentistiche che utilizzano l'amalgama o che la rimuovono da otturazioni e denti dovranno assicurarsi di essere dotate di separatori di amalgama.

Punti chiave

- Gli studi dentistici devono installare separatori di amalgama conformi alle norme europee, tra cui ISO 11143:2008, o ad altri standard nazionali o internazionali che forniscono un livello equivalente di qualità e conservazione
- I separatori di amalgama installati dopo il 1° gennaio 2018 devono fornire un tasso di separazione di almeno il 95%
- A partire dal 1° gennaio 2021, tutti i separatori di amalgama in uso devono presentare un tasso di separazione di almeno il 95%
- I separatori di amalgama devono essere mantenuti in conformità alle istruzioni del produttore per garantire il più alto livello di ritenzione praticabile

Importanza del miglioramento della gestione dell'amalgama dentale quale rifiuto

- Quando scaricato nell'approvvigionamento idrico pubblico, l'amalgama può essere altamente tossico
- Il mercurio residuo viene convertito in metilmercurio, una neurotossina
- La forma tossica del mercurio può essere ingerita da piccoli pesci e può risalire la catena alimentare
- Il metilmercurio è collegato a devastanti effetti sulla salute sia negli animali sia nell'uomo

Crosstex, si impegna a fornire soluzioni che aiutino i medici a rispettare e superare i requisiti di compliance a vantaggio del loro studio dentistico e della sicurezza del loro ambiente.

Il separatore di amalgama Syclone™ supporta la compliance rimuovendo efficacemente oltre il 99% di amalgama che contiene mercurio dalle acque reflue nello studio dentistico.

Presentazione del separatore di amalgama Syclone™

L'azione ciclonica altamente efficiente del separatore di amalgama Syclone ha come risultato una separazione di amalgama superiore al 99%, superando così i requisiti di compliance.

Il separatore di amalgama Syclone™ supporta gli studi dentistici con separazione a velocità rapida, acquisizione degli scarti ad alto rendimento e migliore efficienza operativa.

Vi sono meno parti presenti, con una riduzione di potenziali perdite e punti di guasto. Il design offre anche una visione chiara del sistema in azione.

Altri vantaggi includono:

- **Facilità di installazione e manutenzione**

La staffa di montaggio e tutti gli accessori sono inclusi. Il design ambidestro soddisfa le esigenze di ogni singolo ufficio, contribuendo a eliminare i costi aggiuntivi spesso associati alla riconfigurazione dell'impianto idraulico. Questo prodotto è progettato per fornire un servizio senza problemi e richiede la minima attenzione.

- **Sistema e contenitore ad alta capacità**

Soluzione economica che estende i tempi tra i vari cambi del contenitore. Ogni sistema può servire fino a dieci ambienti operatori.

- **Tranquillità**

Certificato ISO 11143:2008 da NSF International. Supportato da una garanzia di 2 anni competitiva*.

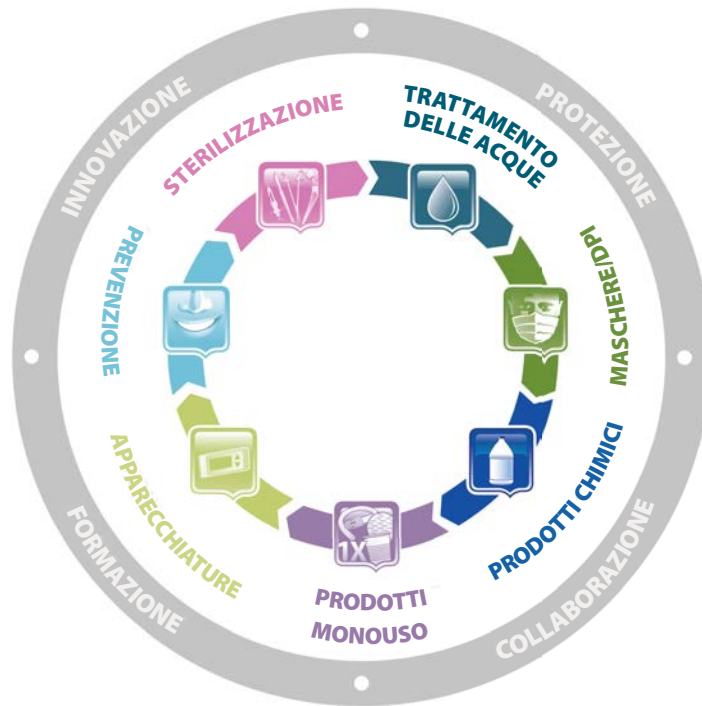
*Unità separatore di amalgama escluso il contenitore. Si applicano altri termini e condizioni.



Maggiori informazioni su crosstex.com/Syclone o chiama il rivenditore preferito per procedere all'ordine.

Descrizione	Quantità	N. rif.
Sistema separatore di amalgama Syclone	1/ciascuno	AMLISYS
Contenitore di ricambio Syclone e kit per il riciclo	1/ciascuno	AMLISYRC

In attesa di brevetto.



Da oltre 65 anni Crosstex è impegnata a offrire soluzioni servizi e formazione innovativi e di qualità elevata che garantiscono il massimo della compliance e migliorano i risultati per gli operatori sanitari e per i pazienti.